

Accessories For Larder Units

series
Chapter E



تاندوم / کریستال / با آرامبند

227.700.000 R	سوپر تاندوم لولایی کمدی کریستال عرض ۴۵ حداقل ارتفاع ۱۱۰ سانتیمتر	E101
253.000.000 R	سوپر تاندوم لولایی کمدی کریستال عرض ۴۵ حداقل ارتفاع ۱۴۸ سانتیمتر	E102
278.300.000 R	سوپر تاندوم لولایی کمدی کریستال عرض ۴۵ حداقل ارتفاع ۱۷۸ سانتیمتر	E103
278.300.000 R	سوپر تاندوم لولایی کمدی کریستال عرض ۶۰ حداقل ارتفاع ۱۱۰ سانتیمتر	E104
303.600.000 R	سوپر تاندوم لولایی کمدی کریستال عرض ۶۰ حداقل ارتفاع ۱۴۸ سانتیمتر	E105
328.900.000 R	سوپر تاندوم لولایی کمدی کریستال عرض ۶۰ حداقل ارتفاع ۱۷۸ سانتیمتر	E106



تاندوم / دایمند استایل / با آرامبند

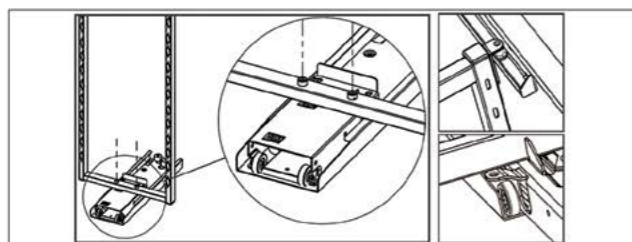
202.400.000 R	سوپر تاندوم لولایی کمدی دایمند استایل عرض ۴۵ حداقل ارتفاع ۱۱۰ سانتیمتر	E001
227.700.000 R	سوپر تاندوم لولایی کمدی دایمند استایل عرض ۴۵ حداقل ارتفاع ۱۴۰ سانتیمتر	E002
253.000.000 R	سوپر تاندوم لولایی کمدی دایمند استایل عرض ۴۵ حداقل ارتفاع ۱۷۰ سانتیمتر	E003
253.000.000 R	سوپر تاندوم لولایی کمدی دایمند استایل عرض ۶۰ حداقل ارتفاع ۱۱۰ سانتیمتر	E004
278.300.000 R	سوپر تاندوم لولایی کمدی دایمند استایل عرض ۶۰ حداقل ارتفاع ۱۴۰ سانتیمتر	E005
303.600.000 R	سوپر تاندوم لولایی کمدی دایمند استایل عرض ۶۰ حداقل ارتفاع ۱۷۰ سانتیمتر	E006



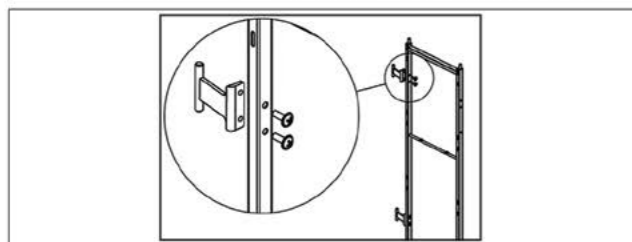
کد UUA	سری	ارتفاع یونیت	عمق یونیت	عرض یونیت	تعداد سبدها	آرامبند
E101	کریستال	1100mm	داخل به داخل حداقل 550mm	450 mm	چهار سبدها	دارد
E102	کریستال	1480 mm	داخل به داخل حداقل 550mm	450 mm	پنج سبدها	دارد
E103	کریستال	1780 mm	داخل به داخل حداقل 550mm	450 mm	شش سبدها	دارد
E104	کریستال	1100 mm	داخل به داخل حداقل 550mm	600 mm	چهار سبدها	دارد
E105	کریستال	1480 mm	داخل به داخل حداقل 550mm	600 mm	پنج سبدها	دارد
E106	کریستال	1780 mm	داخل به داخل حداقل 550mm	600 mm	شش سبدها	دارد

کد UUA	سری	ارتفاع یونیت	عمق یونیت	عرض یونیت	تعداد سبدها	آرامبند
E001	دایمند استایل	1100 mm	داخل به داخل حداقل 550mm	450 mm	چهار سبدها	دارد
E002	دایمند استایل	1400 mm	داخل به داخل حداقل 550mm	450 mm	پنج سبدها	دارد
E003	دایمند استایل	1700 mm	داخل به داخل حداقل 550mm	450 mm	شش سبدها	دارد
E004	دایمند استایل	1100 mm	داخل به داخل حداقل 550mm	600 mm	چهار سبدها	دارد
E005	دایمند استایل	1400 mm	داخل به داخل حداقل 550mm	600 mm	پنج سبدها	دارد
E006	دایمند استایل	1700 mm	داخل به داخل حداقل 550mm	600 mm	شش سبدها	دارد

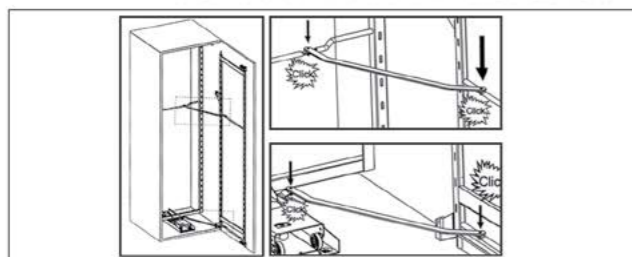
۳. فریم را توسط پیچ‌ها به رانر مطابق تصویر نصب کرده، سپس غلطک بالا و پایین رانر را در جای خود قرار دهید



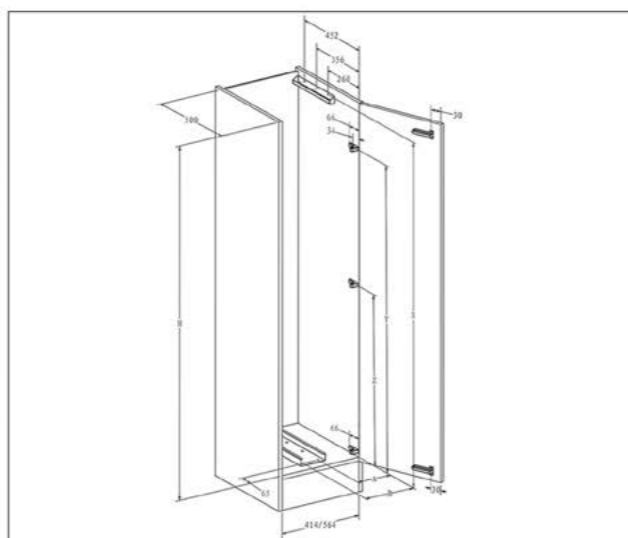
۴. هدایتگرها را به فریم خارجی نصب کرده، سپس آن را در پایه هدایت کننده قرار دهید



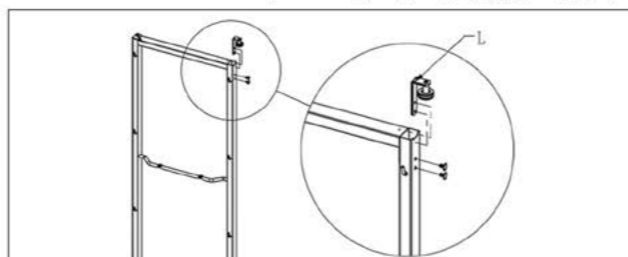
۵. اهرم ارتباط بین دو فریم را نصب کنید و در آخر سبدها را جای خود قرار دهید



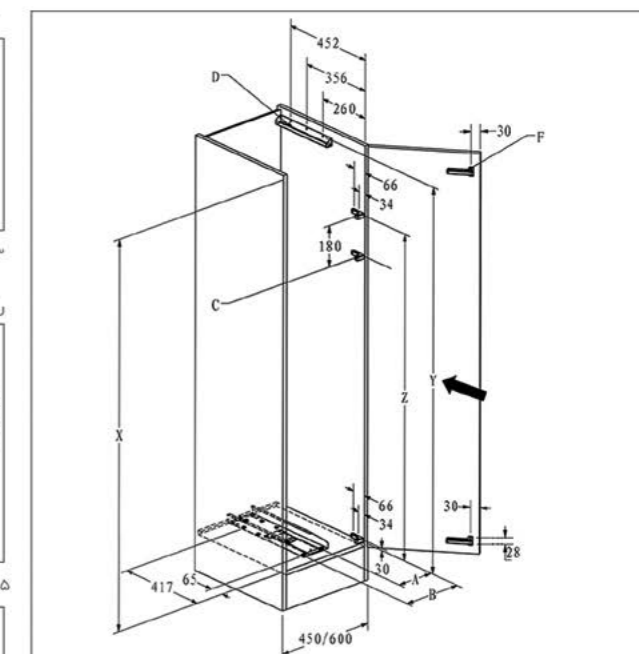
۱. ابتدا ابعاد مورد نظر را مطابق تصویر علامتگذاری کرده و قطعات را نصب نمایید



۲. سپس مطابق تصویر قرقره را به فریم داخلی نصب کنید. کل مجموعه برای درب باز شو راست مونتاژ شده در صورتی که درب چپ باز شو باشد باید تغییر حالت داده شود

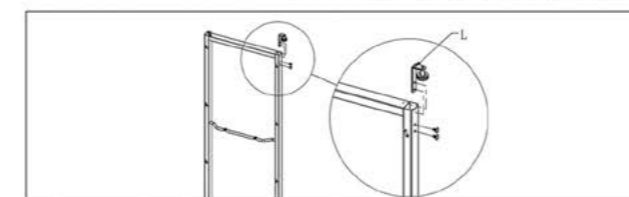


۱. ابتدا ابعاد مورد نظر را مطابق تصویر علامتگذاری کرده و قطعات را نصب نمایید

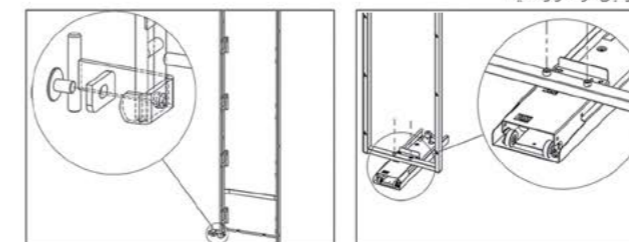


X	Y	A	B	Z
660	525	169	265	475
660	525	244	340	475
1100	1080	169	265	815
1100	1080	244	340	815
1400	1380	169	265	1015
1400	1380	244	340	1015
1700	1680	169	265	1415
1700	1680	244	340	1415

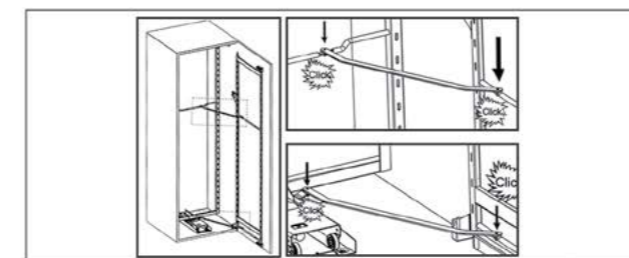
۲. سپس مطابق تصویر قرقره را به فریم داخلی نصب کنید. کل مجموعه برای درب باز شو راست مونتاژ شده در صورتی که درب چپ باز شو باشد باید تغییر حالت داده شود



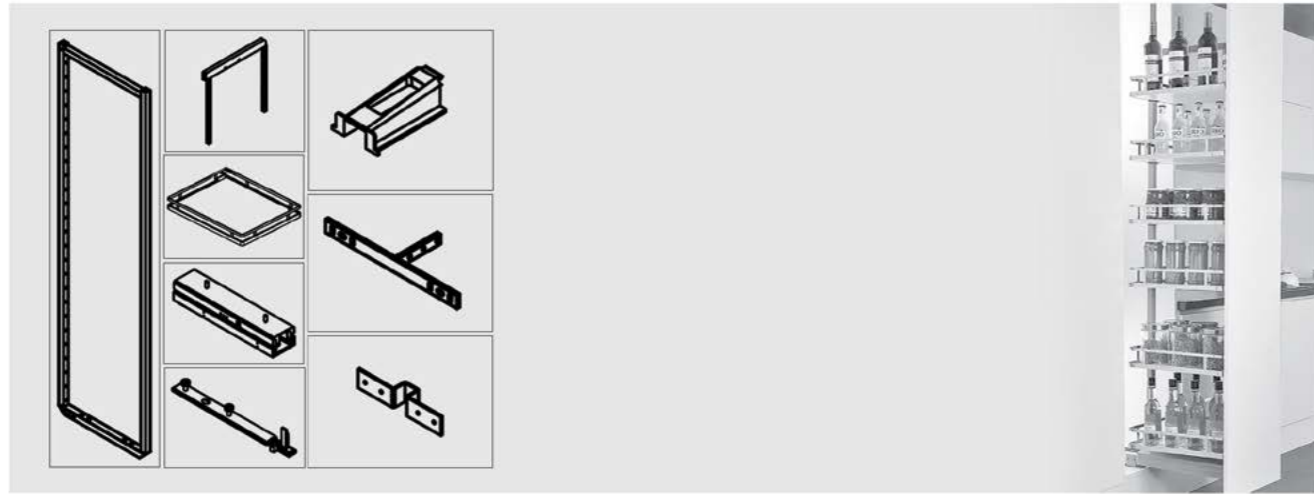
۳. فریم را توسط پیچ‌ها به رانر مطابق تصویر نصب کرده، سپس غلطک بالا و پایین رانر را در جای خود قرار دهید



۵. اهرم ارتباط بین دو فریم را نصب کنید و در آخر سبدها را جای خود قرار دهید

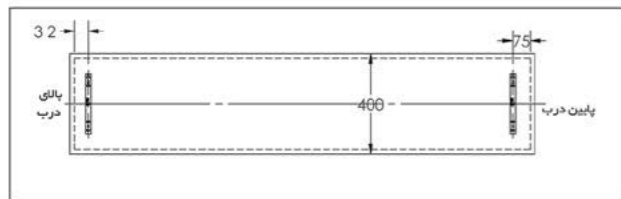


سوپر ریلی کمدی / دایمند استایل / با آرامبند

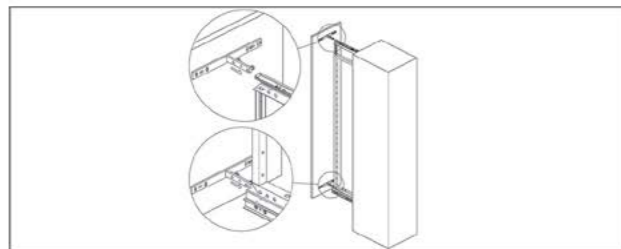


کد کار	سری	ارتفاع یونیت	عمق یونیت	عرض یونیت	تعداد سید	آرامبند
E011	دایمند استایل	1150-1450 mm	داخل به داخل حداقل 550mm	150 mm	چهار سید	دارد
E012	دایمند استایل	1450-1700 mm	داخل به داخل حداقل 550mm	150 mm	پنج سید	دارد
E013	دایمند استایل	1700-2000 mm	داخل به داخل حداقل 550mm	150 mm	شش سید	دارد
E021	دایمند استایل	1150-1450 mm	داخل به داخل حداقل 550mm	200 mm	چهار سید	دارد
E022	دایمند استایل	1450-1700 mm	داخل به داخل حداقل 550mm	200 mm	پنج سید	دارد
E023	دایمند استایل	1700-2000 mm	داخل به داخل حداقل 550mm	200 mm	شش سید	دارد
E031	دایمند استایل	1150-1450 mm	داخل به داخل حداقل 550mm	300 mm	چهار سید	دارد
E032	دایمند استایل	1450-1700 mm	داخل به داخل حداقل 550mm	300 mm	پنج سید	دارد
E033	دایمند استایل	1700-2000 mm	داخل به داخل حداقل 550mm	300 mm	شش سید	دارد
E041	دایمند استایل	1150-1450 mm	داخل به داخل حداقل 550mm	400 mm	چهار سید	دارد
E042	دایمند استایل	1450-1700 mm	داخل به داخل حداقل 550mm	400 mm	پنج سید	دارد
E043	دایمند استایل	1700-2000 mm	داخل به داخل حداقل 550mm	400 mm	شش سید	دارد

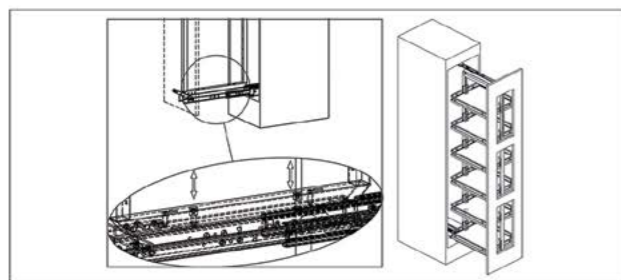
۴. برای نصب برآکت های روی درب هم‌اندازه رانر های بالا و پایین درب به دو قسمت مساوی تقسیم کنید و مانند تصویر پایین نصب کنید



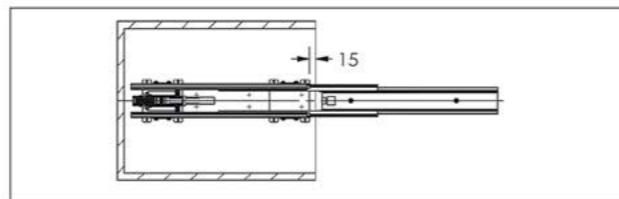
۵. درب را مطابق تصویر جا بزنید



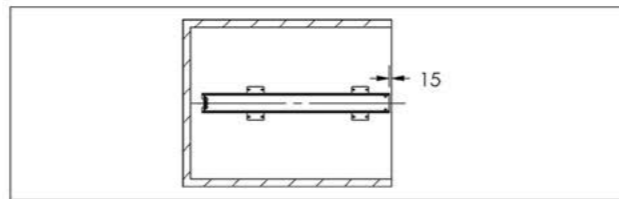
۶. برای ریگلاژ کردن مطابق تصویر مکانیزم را ریگلاژ کنید و در آخر سید ها را نصب کنید



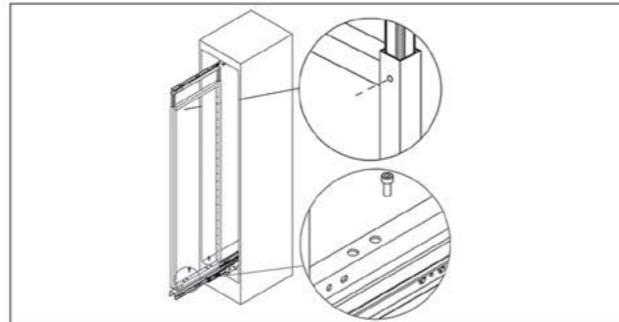
۱. برای نصب رانر پایین ابتدا کف یونیت را به دو قسمت مساوی تقسیم کنید سپس رانر را دقیقاً در مرکز آن نصب کنید



۲. سپس برای ریل بالا مانند مرحله قبل مراحل را تکرار کنید



۳. مطابق تصویر فریم را جا بزنید و توسط پیچ های مخصوص آن را به رانر متصل کنید

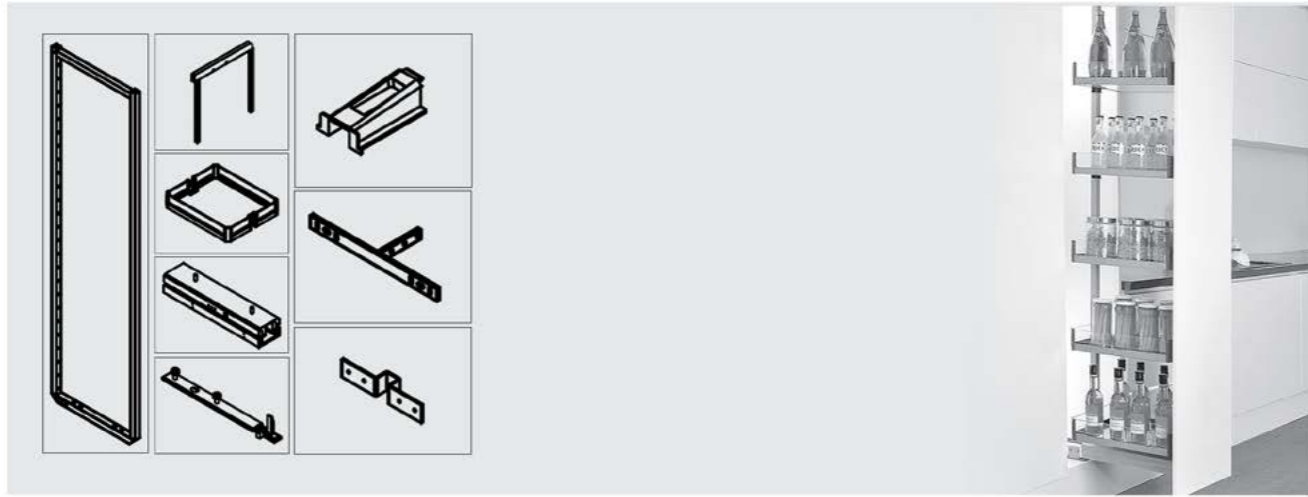


سوپر ریلی کمدی / دایمند استایل / با آرامبند

- E011 سوپر ریلی کمدی دایمند استایل عرض ۱۵ ارتفاع ۱۱۵-۱۴۵ سانتیمتر 151.800.000 R
- E012 سوپر ریلی کمدی دایمند استایل عرض ۱۵ ارتفاع ۱۴۵-۱۷۰ سانتیمتر 177.100.000 R
- E013 سوپر ریلی کمدی دایمند استایل عرض ۱۵ ارتفاع ۱۷۰-۲۰۰ سانتیمتر 202.400.000 R
- E021 سوپر ریلی کمدی دایمند استایل عرض ۲۰ ارتفاع ۱۱۵-۱۴۵ سانتیمتر 177.100.000 R
- E022 سوپر ریلی کمدی دایمند استایل عرض ۲۰ ارتفاع ۱۴۵-۱۷۰ سانتیمتر 202.400.000 R
- E023 سوپر ریلی کمدی دایمند استایل عرض ۲۰ ارتفاع ۱۷۰-۲۰۰ سانتیمتر 227.700.000 R
- E031 سوپر ریلی کمدی دایمند استایل عرض ۳۰ ارتفاع ۱۱۵-۱۴۵ سانتیمتر 202.400.000 R
- E032 سوپر ریلی کمدی دایمند استایل عرض ۳۰ ارتفاع ۱۴۵-۱۷۰ سانتیمتر 227.700.000 R
- E033 سوپر ریلی کمدی دایمند استایل عرض ۳۰ ارتفاع ۱۷۰-۲۰۰ سانتیمتر 253.000.000 R
- E041 سوپر ریلی کمدی دایمند استایل عرض ۴۰ ارتفاع ۱۱۵-۱۴۵ سانتیمتر 227.700.000 R
- E042 سوپر ریلی کمدی دایمند استایل عرض ۴۰ ارتفاع ۱۴۵-۱۷۰ سانتیمتر 253.000.000 R
- E043 سوپر ریلی کمدی دایمند استایل عرض ۴۰ ارتفاع ۱۷۰-۲۰۰ سانتیمتر 278.300.000 R

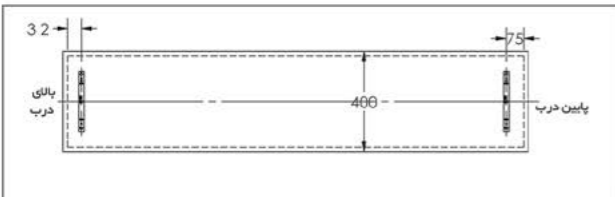


سوپر ریلی کمدی / کریستال / با آرامبند

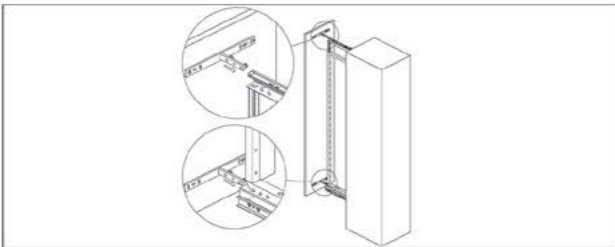


کد کان	سری	ارتفاع یونیت	عمق یونیت	عرض یونیت	تعداد سبدها	آرامبند
E111	کریستال	1180-1480 mm	داخل به داخل حداقل 550mm	150 mm	چهار سبدها	دارد
E112	کریستال	1250-1550 mm	داخل به داخل حداقل 550mm	150 mm	پنج سبدها	دارد
E113	کریستال	1650-1950 mm	داخل به داخل حداقل 550mm	150 mm	شش سبدها	دارد
E121	کریستال	1180-1480 mm	داخل به داخل حداقل 550mm	200 mm	چهار سبدها	دارد
E122	کریستال	1250-1550 mm	داخل به داخل حداقل 550mm	200 mm	پنج سبدها	دارد
E123	کریستال	1650-1950 mm	داخل به داخل حداقل 550mm	200 mm	شش سبدها	دارد
E131	کریستال	1180-1480 mm	داخل به داخل حداقل 550mm	300 mm	چهار سبدها	دارد
E132	کریستال	1250-1550 mm	داخل به داخل حداقل 550mm	300 mm	پنج سبدها	دارد
E133	کریستال	1650-1950 mm	داخل به داخل حداقل 550mm	300 mm	شش سبدها	دارد
E141	کریستال	1180-1480 mm	داخل به داخل حداقل 550mm	400 mm	چهار سبدها	دارد
E142	کریستال	1250-1550 mm	داخل به داخل حداقل 550mm	400 mm	پنج سبدها	دارد
E143	کریستال	1650-1950 mm	داخل به داخل حداقل 550mm	400 mm	شش سبدها	دارد

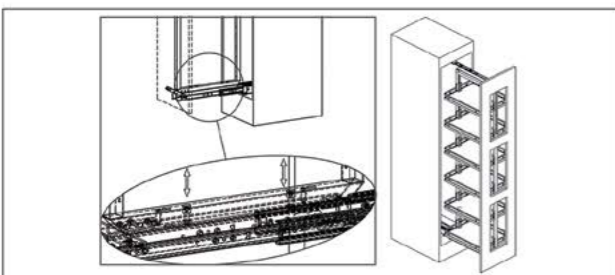
۴. برای نصب براکت های روی درب همانند رانر های بالا و پایین درب به دو قسمت مساوی تقسیم کنید و مانند تصویر پایین نصب کنید



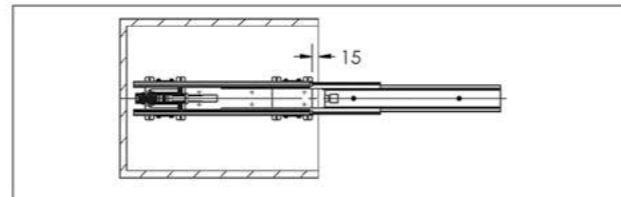
۵. درب را مطابق تصویر جا بزنید



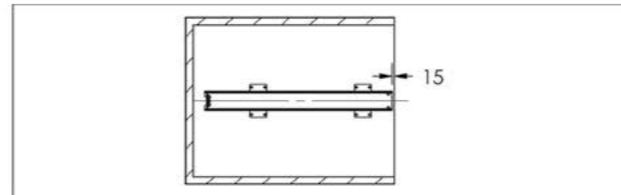
۶. برای ریگلاژ کردن مطابق تصویر مکانیزم را ریگلاژ کنید و در آخر سبدها را نصب کنید



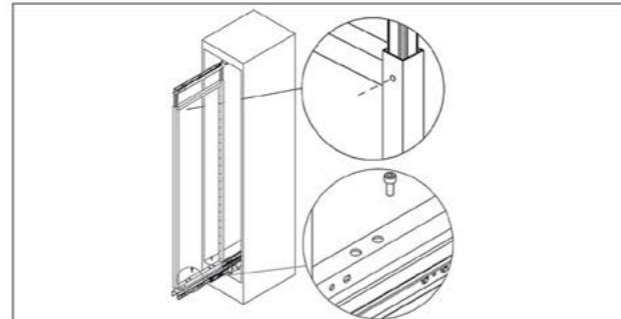
۱. برای نصب رانر پایین ابتدا کف یونیت را به دو قسمت مساوی تقسیم کنید سپس رانر را دقیقاً در مرکز آن نصب کنید



۲. سپس برای رانر بالا مانند مرحله قبل مراحل را تکرار کنید



۳. مطابق تصویر فریم را جا بزنید و توسط پیچ های مخصوص آن را به رانر متصل کنید



سوپر ریلی کمدی / کریستال / با آرامبند

177.100.000 R	سوپر ریلی کمدی کریستال عرض ۱۵ ارتفاع ۱۱۸-۱۴۸ سانتیمتر	E111
202.400.000 R	سوپر ریلی کمدی کریستال عرض ۱۵ ارتفاع ۱۲۵-۱۵۵ سانتیمتر	E112
227.700.000 R	سوپر ریلی کمدی کریستال عرض ۱۵ ارتفاع ۱۶۵-۱۹۵ سانتیمتر	E113
202.400.000 R	سوپر ریلی کمدی کریستال عرض ۲۰ ارتفاع ۱۱۸-۱۴۸ سانتیمتر	E121
227.700.000 R	سوپر ریلی کمدی کریستال عرض ۲۰ ارتفاع ۱۴۳-۱۷۳ سانتیمتر	E122
253.000.000 R	سوپر ریلی کمدی کریستال عرض ۲۰ ارتفاع ۱۶۵-۱۹۵ سانتیمتر	E123
227.700.000 R	سوپر ریلی کمدی کریستال عرض ۳۰ ارتفاع ۱۱۸-۱۴۸ سانتیمتر	E131
253.000.000 R	سوپر ریلی کمدی کریستال عرض ۳۰ ارتفاع ۱۲۵-۱۵۵ سانتیمتر	E132
278.300.000 R	سوپر ریلی کمدی کریستال عرض ۳۰ ارتفاع ۱۶۵-۱۹۵ سانتیمتر	E133
253.000.000 R	سوپر ریلی کمدی کریستال عرض ۴۰ ارتفاع ۱۱۸-۱۴۸ سانتیمتر	E141
278.300.000 R	سوپر ریلی کمدی کریستال عرض ۴۰ ارتفاع ۱۲۵-۱۵۵ سانتیمتر	E142
303.600.000 R	سوپر ریلی کمدی کریستال عرض ۴۰ ارتفاع ۱۶۵-۱۹۵ سانتیمتر	E143



رانر

151.800.000 R

E080 رانر کف و سقف جهت یونیت ریلی کمد آشپزخانه



404.800.000 R

E071 سوپر کانوی لولایی کمدی کریستال عرض ۴۵ حداقل ارتفاع ۱۴۸ سانتیمتر

442.750.000 R

E072 سوپر کانوی لولایی کمدی کریستال عرض ۴۵ حداقل ارتفاع ۱۷۸ سانتیمتر

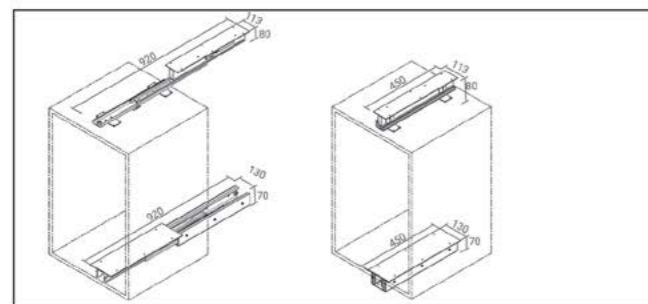
455.400.000 R

E073 سوپر کانوی لولایی کمدی کریستال عرض ۶۰ حداقل ارتفاع ۱۴۸ سانتیمتر

493.350.000 R

E074 سوپر کانوی لولایی کمدی کریستال عرض ۶۰ حداقل ارتفاع ۱۷۸ سانتیمتر

کانوی / کریستال / با آرامبند



محاسبه ابعاد کف کشو

۱۶۰ میلیمتر - (ارتفاع داخل یونیت) = ارتفاع باکس داخلی

کد کالا	سری	ارتفاع یونیت	عمق یونیت	عرض یونیت	تعداد سبد	آرامبند
E071	کریستال	1480 mm	داخل به داخل حداقل 550mm	450 mm	چهار سبد	دارد
E072	کریستال	1780 mm	داخل به داخل حداقل 550mm	450 mm	پنج سبد	دارد
E073	کریستال	1480 mm	داخل به داخل حداقل 550mm	600 mm	چهار سبد	دارد
E074	کریستال	1780 mm	داخل به داخل حداقل 550mm	600 mm	پنج سبد	دارد

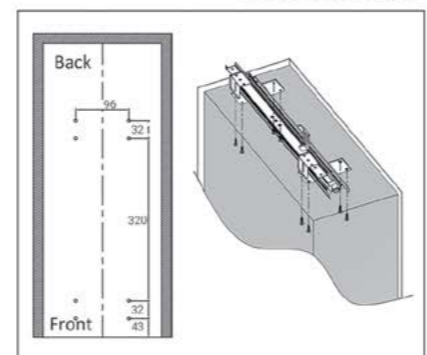
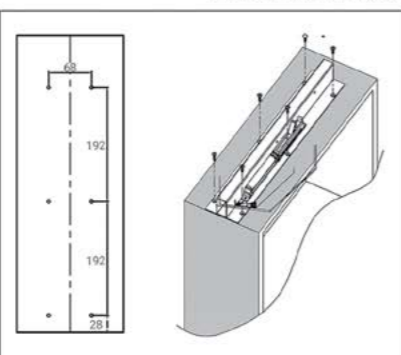
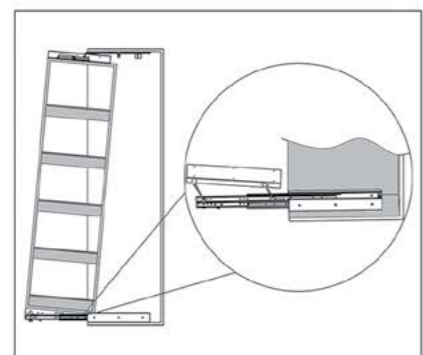
۳. براکت درب را مطابق با ابعاد مرحله یک بر روی درب نصب کنید و سپس میله وسط را به رانر وصل نمایید

۱. ابتدا ابعاد مورد نظر را مطابق تصویر علامتگذاری کرده و قطعات را نصب نمایید

۵. باکس داخلی را همانند تصویر زیر در مسیر رانر قرار دهید.

۱۳. مطابق با ابعاد داده شده در تصویر زیر قطعه ی دوم رانر بالا را به یونیت داخلی متصل نمایید.

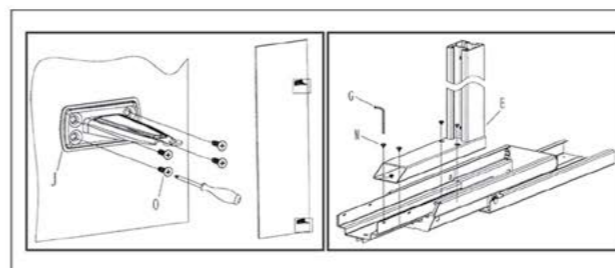
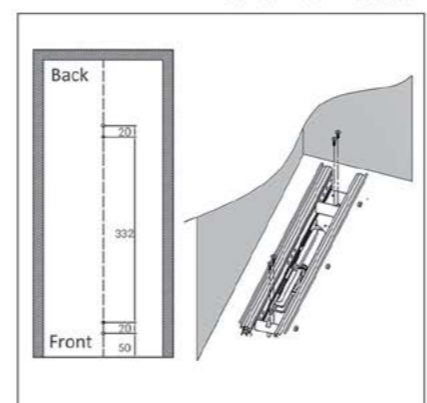
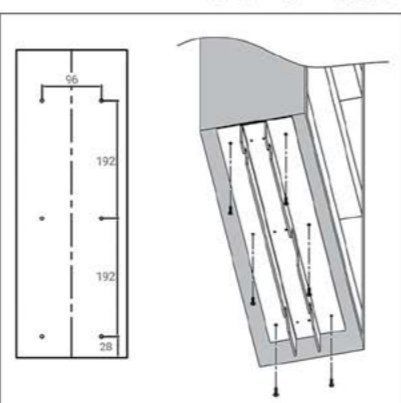
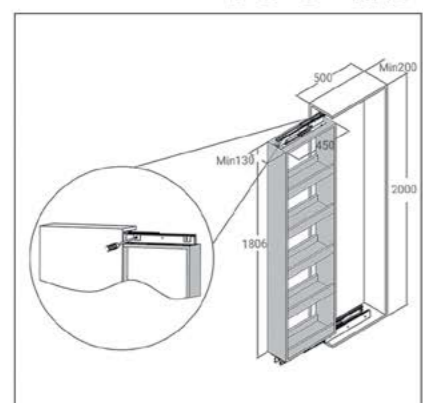
۱. مطابق با ابعاد داده شده در تصویر زیر قطعه ی اولیه ی رانر بالا را به یونیت اصلی متصل نمایید.



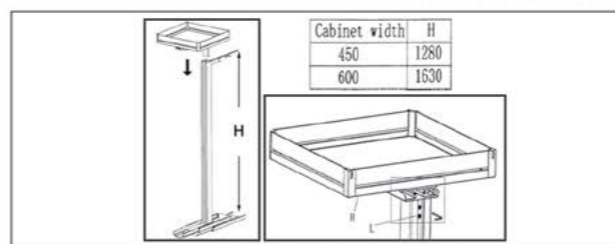
۶. مطابق با ابعاد داده شده در تصویر زیر قطعه ی اولیه ی رانر پایین را به یونیت اصلی متصل نمایید.

۴. مطابق با ابعاد داده شده در تصویر زیر قطعه ی دوم رانر پایین را به یونیت داخلی متصل نمایید.

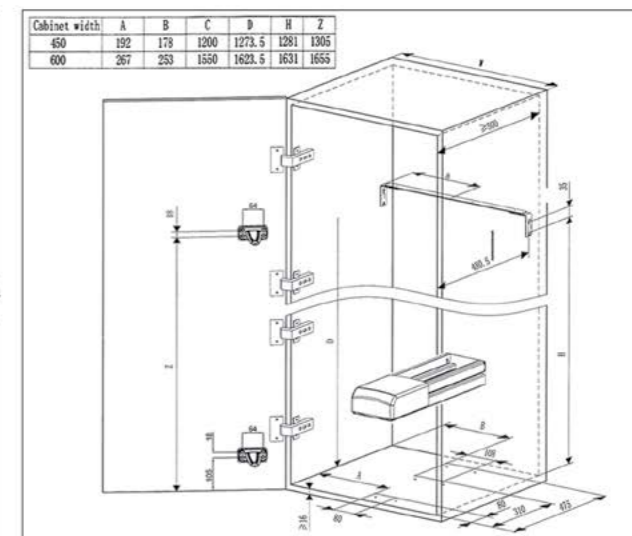
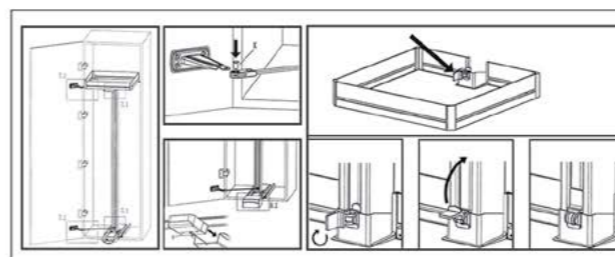
۲. مطابق با ابعاد داده شده در تصویر زیر قطعه ی اولیه ی رانر پایین را به یونیت اصلی متصل نمایید.



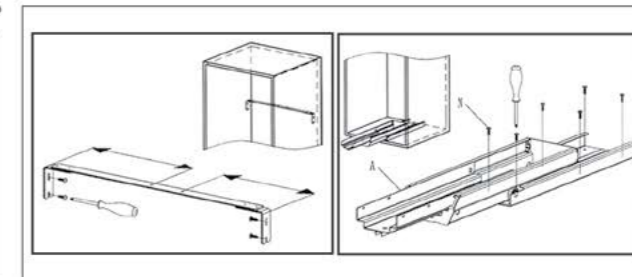
۴. سبد اول را مطابق تصویر به میله وسط وصل نمایید



۵. هدایتگر ها را به براکت روی درب نصب کرده و در آخر سبدها را در جای خود قرار دهید



۲. مطابق تصویر براکت وسط را متصل کرده و سپس رانر را کف یونیت نصب کنید



لردر / لولایی / اسلیم شیشه گلس هد (Glass Head) / بدون شیشه جلو / با آرامبند

251.735.000 R	E251	سوپر لردر لولایی مدل اسلیم شیشه گلس هد عمق ۳۰ عرض آزاد
251.735.000 R	E252	سوپر لردر لولایی مدل اسلیم شیشه گلس هد عمق ۳۵ عرض آزاد
251.735.000 R	E253	سوپر لردر لولایی مدل اسلیم شیشه گلس هد عمق ۴۰ عرض آزاد
251.735.000 R	E254	سوپر لردر لولایی مدل اسلیم شیشه گلس هد عمق ۴۵ عرض آزاد
251.735.000 R	E255	سوپر لردر لولایی مدل اسلیم شیشه گلس هد عمق ۵۰ عرض آزاد



۴ کشو اینر بلند اسلیم شیشه با براکت شیشه + اگشو اینر کوتاه اسلیم شیشه با براکت شیشه

لردر / لولایی / اسلیم شیشه سالیید هد (Solid Head) / با آرامبند

258.890.000 R	E241	سوپر لردر لولایی مدل اسلیم شیشه سالیید هد عمق ۳۰ عرض آزاد
285.890.000 R	E242	سوپر لردر لولایی مدل اسلیم شیشه سالیید هد عمق ۳۵ عرض آزاد
285.890.000 R	E243	سوپر لردر لولایی مدل اسلیم شیشه سالیید هد عمق ۴۰ عرض آزاد
285.890.000 R	E244	سوپر لردر لولایی مدل اسلیم شیشه سالیید هد عمق ۴۵ عرض آزاد
285.890.000 R	E245	سوپر لردر لولایی مدل اسلیم شیشه سالیید هد عمق ۵۰ عرض آزاد



۴ کشو اینر بلند اسلیم شیشه با فرانت آلومینیوم + ۱ کشو اینر کوتاه اسلیم شیشه با فرانت آلومینیوم

کد	عمق کشو (CM)	عمق کف کشو (CM)	حداقل عمق داخل یونیت (CM)
E251	۳۰	۲۷.۱	۳۲
E252	۳۵	۳۲.۱	۳۷
E253	۴۰	۳۷.۱	۴۲
E254	۴۵	۴۲.۱	۴۷
E255	۵۰	۴۷.۱	۵۲

محاسبه ابعاد کف کشو

۱۹ میلیتر - (عرض داخل به داخل یونیت) = عرض کف کشو

برای محاسبه عمق کف کشو از جدول روبرو استفاده نمایید:

محاسبه ابعاد پشت کشو

۴ میلیتر - (عرض داخل به داخل یونیت) = عرض پشت کشو

ارتفاع پشت کشو اسلیم کوتاه = ۶۳ میلیتر

ارتفاع پشت کشو اسلیم بلند = ۱۴۸ میلیتر

کد	عمق کشو (CM)	عمق کف کشو (CM)	حداقل عمق داخل یونیت (CM)
E241	۳۰	۲۷.۱	۳۲
E242	۳۵	۳۲.۱	۳۷
E243	۴۰	۳۷.۱	۴۲
E244	۴۵	۴۲.۱	۴۷
E245	۵۰	۴۷.۱	۵۲

محاسبه ابعاد کف کشو

۱۹ میلیتر - (عرض داخل به داخل یونیت) = عرض کف کشو

برای محاسبه عمق کف کشو از جدول روبرو استفاده نمایید:

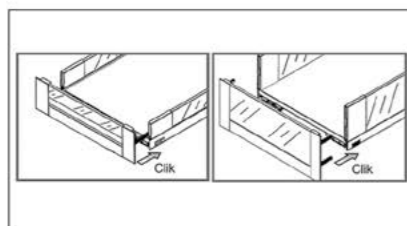
محاسبه ابعاد پشت کشو

۴ میلیتر - (عرض داخل به داخل یونیت) = عرض پشت کشو

ارتفاع پشت کشو اسلیم کوتاه = ۶۳ میلیتر

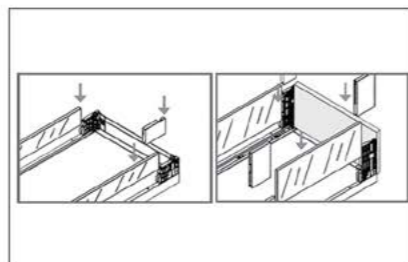
ارتفاع پشت کشو اسلیم بلند = ۱۴۸ میلیتر

۶. فرانت کشو ها را به بکس کشو ها متصل نمایید.



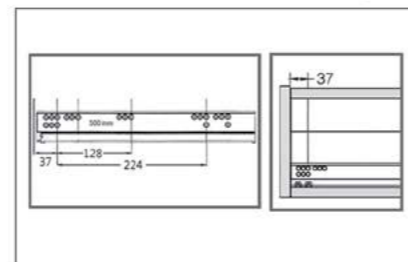
بکس کشو ها را روی بدنه ریل ها جا بزنید.

۴. شیشه ها و درپوش های شیشه را بصورت کشویی جا بزنید.



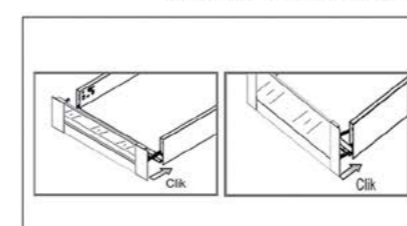
۵. براکت های جلو را به فرانت شیشه ها توسط پیچ متصل کنید.

۱. سوراخ ها را مطابق شکل زیر اجرا نمایید و ریل ها را نصب کنید.



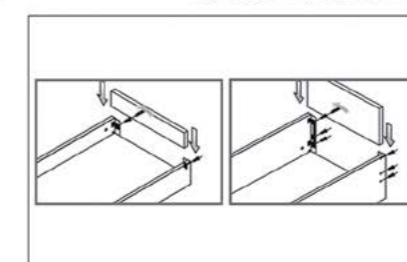
۲. کف کشو ها را مطابق شکل زیر به بدنه کشو پیچ نمایید.

۵. فرانت کشو ها را به بکس کشو ها متصل نمایید.



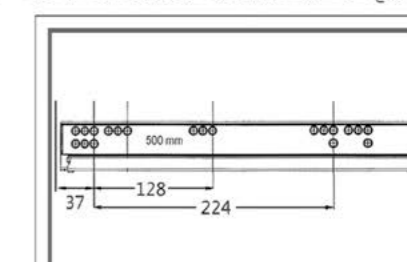
بکس کشو ها را روی بدنه ریل ها جا بزنید.

۳. پشت کشو ها را به بدنه ها وصل نمایید.



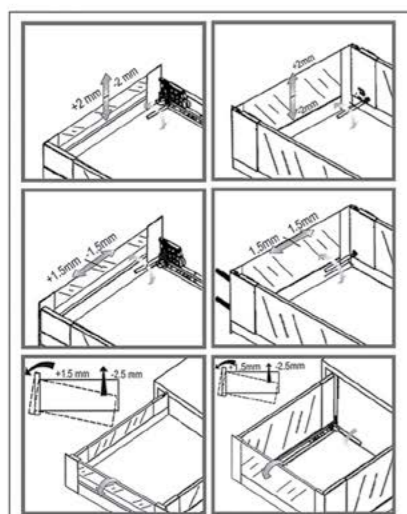
۴. براکت های جلو را به فرانت شیشه ها توسط پیچ متصل کنید.

۱. سوراخ ها را مطابق شکل زیر اجرا نمایید و ریل ها را نصب کنید.

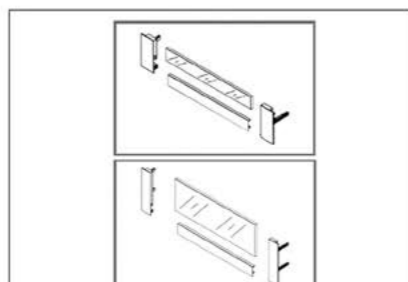


۲. کف کشو ها را مطابق شکل زیر به بدنه کشو پیچ نمایید.

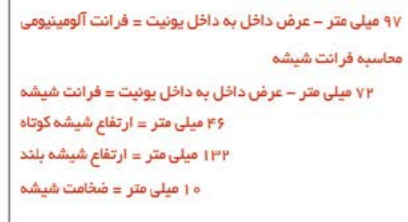
۷. فرانت کشو ها را مطابق شکل مقابل ریگلاژ نمایید و در انتها پلک فانتونی را جا بزنید.



محاسبه فرانت آلومینیومی
۹۷ میلی متر - عرض داخل به داخل یونیت = فرانت آلومینیومی



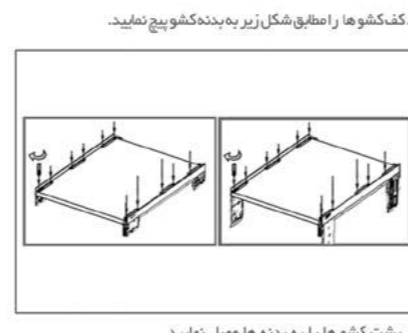
محاسبه فرانت شیشه
۷۲ میلی متر - عرض داخل به داخل یونیت = فرانت شیشه



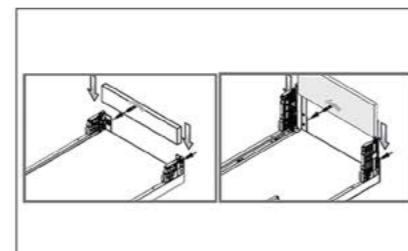
۴۶ میلی متر = ارتفاع شیشه کوتاه

۱۳۲ میلی متر = ارتفاع شیشه بلند

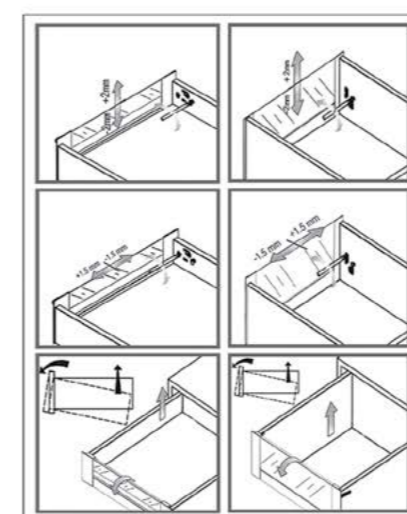
۱۰ میلی متر = ضخامت شیشه



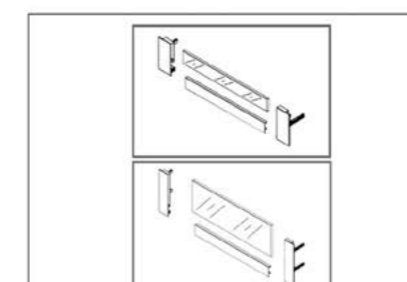
۳. پشت کشو ها را به بدنه ها وصل نمایید.



۶. فرانت کشو ها را مطابق شکل مقابل ریگلاژ نمایید و در انتها پلک فانتونی را جا بزنید.



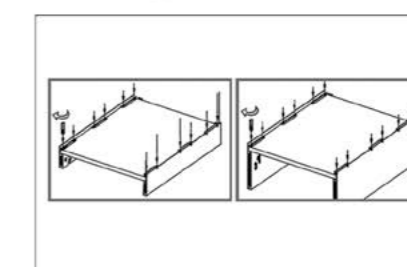
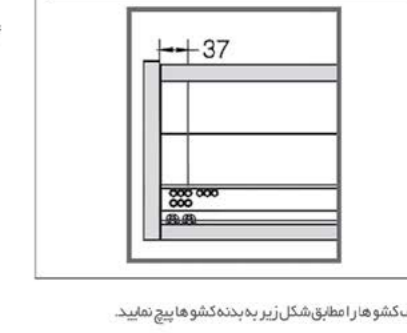
محاسبه فرانت آلومینیومی
۹۷ میلی متر - عرض داخل به داخل یونیت = فرانت آلومینیومی



محاسبه فرانت شیشه
۷۲ میلی متر - عرض داخل به داخل یونیت = فرانت شیشه

۴۶ میلی متر = ارتفاع شیشه کوتاه

۱۳۲ میلی متر = ارتفاع شیشه بلند



لردر / لولایی / اسلیم گلس هد (Glass Head) / بدون شیشه جلو / با آرامبند

220.110.000 R	E231	سوپر لردر لولایی مدل اسلیم گلس هد عمق ۳۰ عرض آزاد
220.110.000 R	E232	سوپر لردر لولایی مدل اسلیم گلس هد عمق ۳۵ عرض آزاد
220.110.000 R	E233	سوپر لردر لولایی مدل اسلیم گلس هد عمق ۴۰ عرض آزاد
220.110.000 R	E234	سوپر لردر لولایی مدل اسلیم گلس هد عمق ۴۵ عرض آزاد
220.110.000 R	E235	سوپر لردر لولایی مدل اسلیم گلس هد عمق ۵۰ عرض آزاد



۴ کشو اینر بلند اسلیم با براکت شیشه + ۱ کشو اینر کوتاه اسلیم با براکت شیشه

لردر / لولایی / اسلیم سالیید هد (Solid Head) / با آرامبند

254.265.000 R	E221	سوپر لردر لولایی مدل اسلیم سالیید هد عمق ۳۰ عرض آزاد
254.265.000 R	E222	سوپر لردر لولایی مدل اسلیم سالیید هد عمق ۳۵ عرض آزاد
254.265.000 R	E223	سوپر لردر لولایی مدل اسلیم سالیید هد عمق ۴۰ عرض آزاد
254.265.000 R	E224	سوپر لردر لولایی مدل اسلیم سالیید هد عمق ۴۵ عرض آزاد
254.265.000 R	E225	سوپر لردر لولایی مدل اسلیم سالیید هد عمق ۵۰ عرض آزاد



۴ کشو اینر بلند اسلیم با فرانت آلومینیوم + ۱ کشو اینر کوتاه اسلیم با فرانت آلومینیوم

کد	عمق کشو (CM)	عمق کف کشو (CM)	حداقل عمق داخل یونیت (CM)
E231	۳۰	۲۷.۱	۳۲
E232	۳۵	۳۲.۱	۳۷
E233	۴۰	۳۷.۱	۴۲
E234	۴۵	۴۲.۱	۴۷
E235	۵۰	۴۷.۱	۵۲

محاسبه ابعاد کف کشو

۱۹ میلیتر - (عرض داخل به داخل یونیت) = عرض کف کشو

برای محاسبه عمق کف کشو از جدول روبرو استفاده نمایید:

محاسبه ابعاد پشت کشو

۴۰ میلیتر - (عرض داخل به داخل یونیت) = عرض پشت کشو

ارتفاع پشت کشو اسلیم کوتاه = ۶۳ میلیتر

ارتفاع پشت کشو اسلیم بلند = ۱۴۸ میلیتر

کد	عمق کشو (CM)	عمق کف کشو (CM)	حداقل عمق داخل یونیت (CM)
E221	۳۰	۲۷.۱	۳۲
E222	۳۵	۳۲.۱	۳۷
E223	۴۰	۳۷.۱	۴۲
E224	۴۵	۴۲.۱	۴۷
E225	۵۰	۴۷.۱	۵۲

محاسبه ابعاد کف کشو

۱۹ میلیتر - (عرض داخل به داخل یونیت) = عرض کف کشو

برای محاسبه عمق کف کشو از جدول روبرو استفاده نمایید:

محاسبه ابعاد پشت کشو

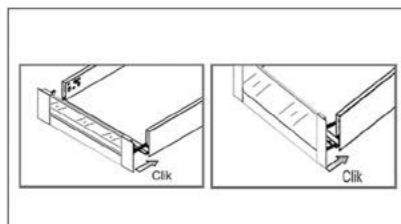
۴۰ میلیتر - (عرض داخل به داخل یونیت) = عرض پشت کشو

ارتفاع پشت کشو اسلیم کوتاه = ۶۳ میلیتر

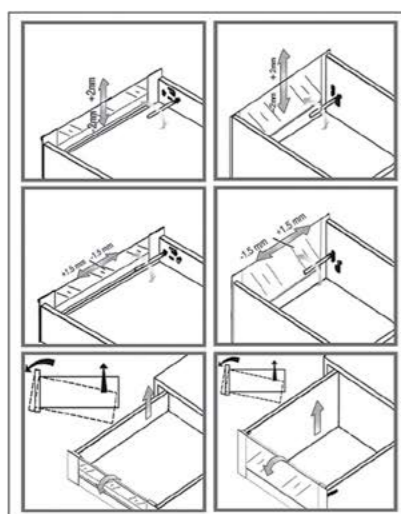
ارتفاع پشت کشو اسلیم بلند = ۱۴۸ میلیتر

۵. فرانت کشو ها را به باکس کشو ها متصل نمایید.

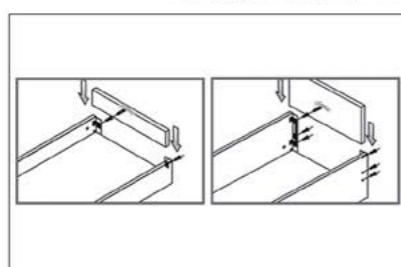
باکس کشو ها را روی بدنه ریل ها جا بزنید.



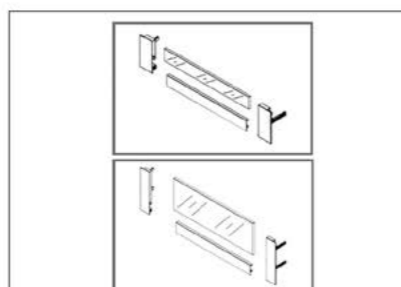
۶. فرانت کشو ها را مطابق شکل مقبل ریگلاژ نمایید و در انتها پلک فانتونی را جا بزنید.



۳. پشت کشو ها را به بدنه ها وصل نمایید.



۴. براکت های جلو را به فرانت شیشه ها توسط پیچ متصل کنید.



محاسبه فرانت آلومینیومی

۹۷ میلی متر - عرض داخل به داخل یونیت = فرانت آلومینیومی

محاسبه فرانت شیشه

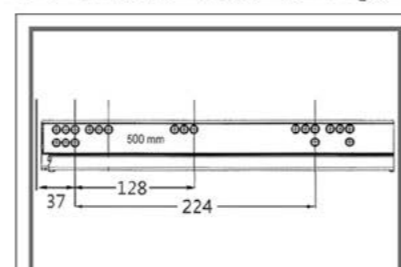
۷۲ میلی متر - عرض داخل به داخل یونیت = فرانت شیشه

۴۶ میلی متر = ارتفاع شیشه کوتاه

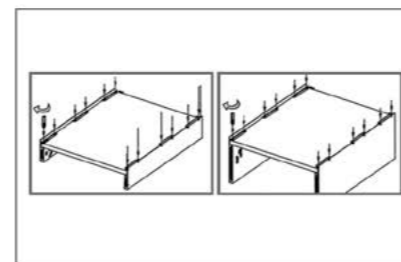
۱۳۲ میلی متر = ارتفاع شیشه بلند

۱۰ میلی متر = ضخامت شیشه

۱. سوراخ ها را مطابق شکل زیر اجرا نمایید و ریل ها را نصب کنید.

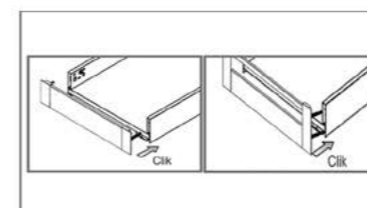


۲. کف کشو ها را مطابق شکل زیر به بدنه کشو ها پیچ نمایید.

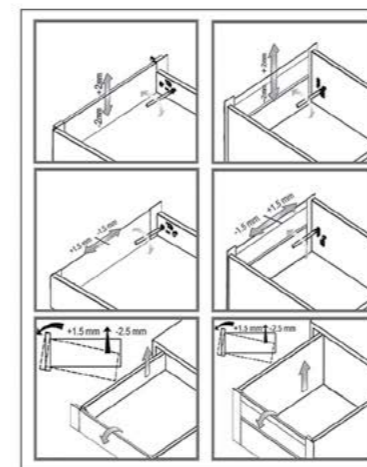


۵. فرانت کشو ها را به باکس کشو ها متصل نمایید.

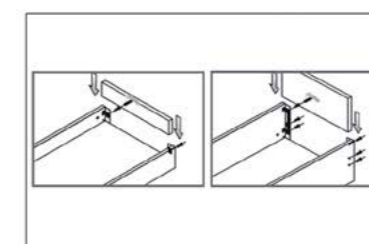
باکس کشو ها را روی بدنه ریل ها جا بزنید.



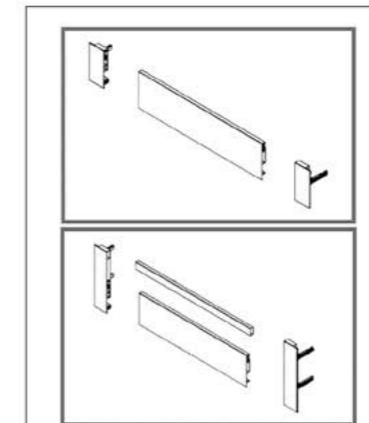
۶. فرانت کشو ها را مطابق شکل مقبل ریگلاژ نمایید و در انتها پلک فانتونی را جا بزنید.



۳. پشت کشو ها را به بدنه ها وصل نمایید.



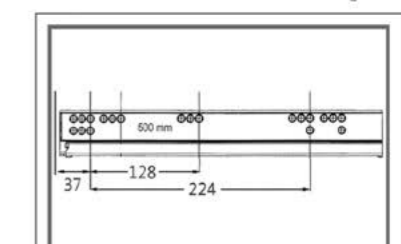
۴. براکت های جلو را به فرانت ها توسط پیچ متصل کنید.



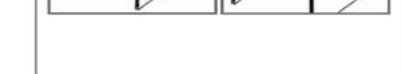
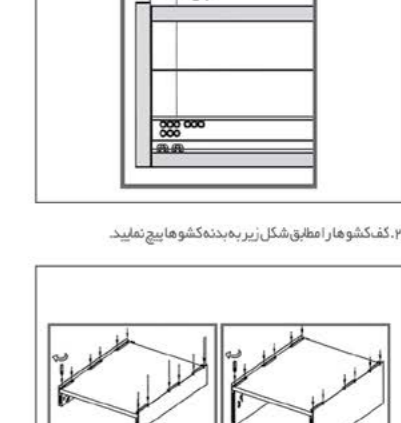
محاسبه فرانت آلومینیومی

۹۷ میلی متر - عرض داخل به داخل یونیت = فرانت آلومینیومی

۱. سوراخ ها را مطابق شکل زیر اجرا نمایید و ریل ها را نصب کنید.



۲. کف کشو ها را مطابق شکل زیر به بدنه کشو ها پیچ نمایید.



لردر / لولایی / دبل باکس / با آرامبند



180.895.000 R	سوپر لردر لولایی مدل دبل باکس عمق ۳۰ عرض آزاد	E211
180.895.000 R	سوپر لردر لولایی مدل دبل باکس عمق ۳۵ عرض آزاد	E212
180.895.000 R	سوپر لردر لولایی مدل دبل باکس عمق ۴۰ عرض آزاد	E213
180.895.000 R	سوپر لردر لولایی مدل دبل باکس عمق ۴۵ عرض آزاد	E214
180.895.000 R	سوپر لردر لولایی مدل دبل باکس عمق ۵۰ عرض آزاد	E215

۴ کشو اینر بلند دبل باکس با فرانت آلومینیوم + ۱ کشو اینر کوتاه دبل باکس با فرانت آلومینیوم

کد	عمق کشو (CM)	عمق کف کشو (CM)	حداقل عمق داخل یونیت (CM)
E211	۳۰	۲۹.۴	۳۲
E212	۳۵	۳۴.۴	۳۷
E213	۴۰	۳۹.۴	۴۲
E214	۴۵	۴۴.۴	۴۷
E215	۵۰	۴۹.۴	۵۲

محاسبه ابعاد کف کشو

۸۰ میلیمتر - (عرض داخل به داخل یونیت) = عرض کف کشو
برای محاسبه عمق کف کشو از جدول روبرو استفاده نمایید:

محاسبه ابعاد پشت کشو

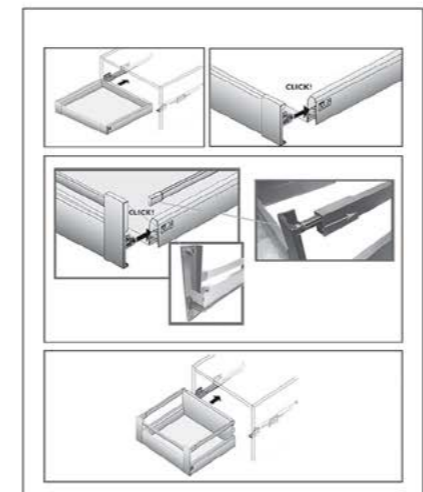
۹۰ میلیمتر - (عرض داخل به داخل یونیت) = عرض پشت کشو
ارتفاع پشت کشو دبل باکس کوتاه = ۶۸ میلیمتر
ارتفاع پشت کشو دبل باکس بلند = ۱۸۰ میلیمتر

Accessories For
Larder Units

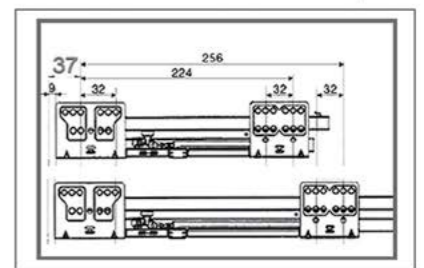


۱. سوراخ ها را مطابق شکل زیر اجرا نمایید و ریل ها را نصب کنید. ۴. براکتهای نصب شده روی پشت کشو را به انتهای بدنه ریل متصل نمایید. ۶. فرانت اینر را توسط براکت پلاستیکی جلو به باکس کشو متصل نمایید.

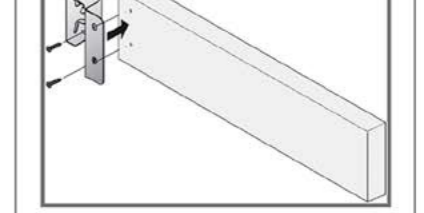
کشو را روی بدنه ریل جا بزنید.
پلاگ فلتونی را جا بزنید



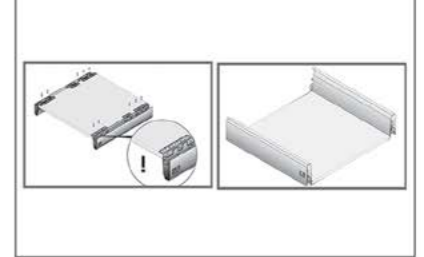
۵. فرانت آلومینیومی را سایز کرده و سپس به براکت پلاستیکی جلو پیچ نمایید.



۲. براکت ها را مطابق شکل زیر به پشت کشو وصل نمایید.



۳. کف کشو را مطابق شکل زیر به بدنه کشو پیچ نمایید.



۱۳۶ میلیمتر - (عرض داخل به داخل یونیت) = عرض فرانت آلومینیومی
۹۰ میلیمتر - (عرض داخل به داخل یونیت) = عرض میله گالری اینر